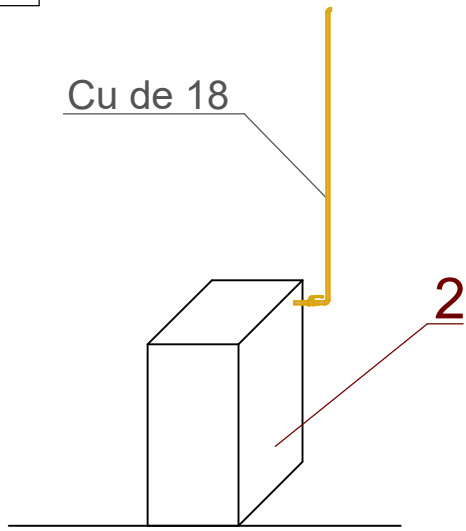
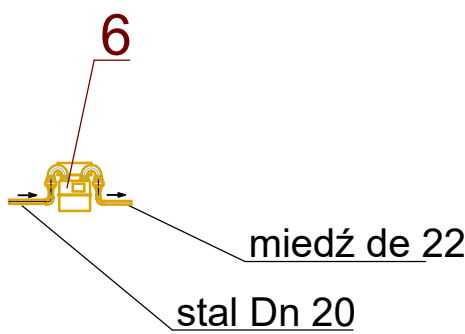
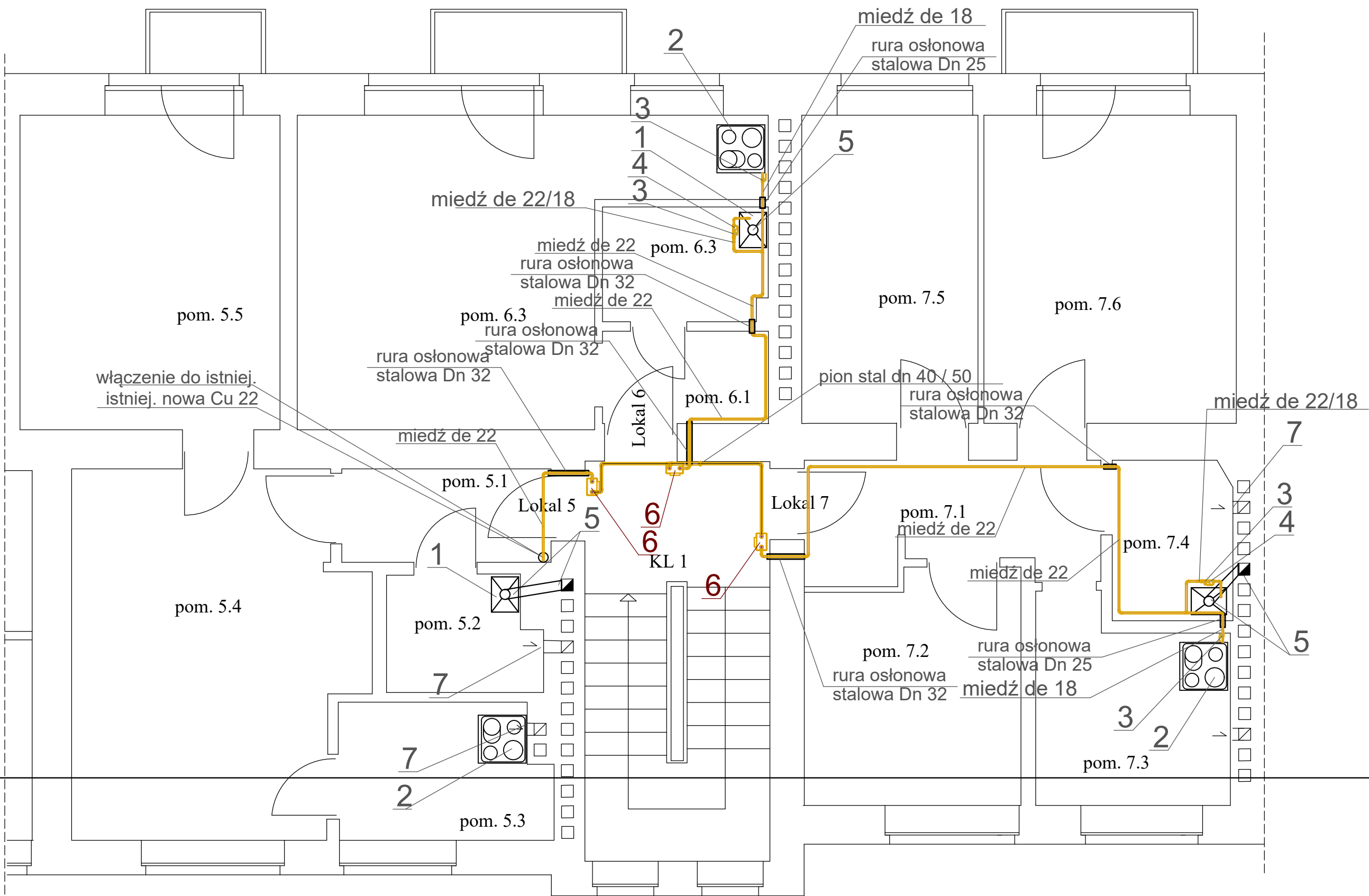


2 PIĘTRO



OZNACZENIA:
1- Istniejący gazowy podgrzewacz cwu (otwarta komora spalania)
2- Istniejąca kuchenka gazowa
3- Proj. kurek odcinający do gazu dn 15
4- Proj. filtr do gazu dn 15
5- Istniejący komin spalinowy wyprowadzony do przewodu murowanego spalinowego
6- Projektowany gazomierz miechowy
7- Istniejący wywiew kratką 14x21 cm pod stropem pomieszczenia do komina murowanego

UWAGA:
- POMIESZCZENIA ŁAZIENEK GDZIE SĄ ZAINSTALOWANE PODGRZEWACZE GAZOWE Z OTAWARTĄ KOMORĄ SPALANIA (PALINIKI ATMOSFERYCZNE) SĄ POZBAWIONE NAWIEWU POWIETRZA Z ZEWNĄTRZ; ZALECA SIĘ LOKATOROM WYMIANĘ PODGRZEWWCZY NA NOWE Z ZAMKNIĘTĄ KOMORĄ SPALANIA
- ABY ZAPEWNIĆ LEPSZĄ PRACĘ WENTYLACJI WYWIEWNEJ ZALEC SIĘ UZBROIĆ WYLOTY KOMINÓW WENTYLACYJNYCH NAD DACHEM W NASADY SAMONASTAWNE KTÓRE USTAWIAJ SIĘ LUB BĘDĄ SIĘ OBRACAĆ ZGODNIE Z KIERUNKIEM WIATRU

KRISBUILDING Projektowanie-Wykonawstwo-Nadzory Krzysztof Wysocki ul. Konopnickiej 31/7, 73-200 Choszczno	
Stadium	Projekt architektoniczno- budowlany
Obiekt	Budynek mieszkalny wielorodzinny- wewnętrzna instalacja gazowa
Adres	ul. Sikorskiego 130, Gorzów Wlkp., dz. nr ewid. 1948, obr. Gorzów- Śródmieście
Inwestor	Wspólnota Mieszkaniowa 4138 Sikorskiego 130, ul. Sikorskiego 130, 66-400 Gorzów Wlkp.
Branża	Instalacyjna (sanitarna)
Temat	Rzut 2 piętra budynku - wewnętrzna instalacja gazowa
Projektant	mgr inż. Krzysztof Wysocki upr. bud. bez ograniczeń w specjalności instalacyjnej w zakresie sieci, instalacji i urządzeń cieplnych, wentylacyjnych, gazowych, wodociągowych i kanalizacyjnych, nr ewid. ZAP/0117/PWOS/13
	08.2025 r.
	rys. nr 4
	skala 1 : 50